



АДМИНИСТРАЦИЯ ГОРОДА ПЕРМИ
ДЕПАРТАМЕНТ ЗЕМЕЛЬНЫХ ОТНОШЕНИЙ

Сибирская ул., д. 15, Пермь, 614000, тел. (342) 212-46-78, факс 212-41-51
e-mail: dzo@gorodperm.ru, http://www.gorodperm.ru

РАЗРЕШЕНИЕ
на размещение объекта

№ 21-01-45-245 от 10 ИЮН 2022

Департамент земельных отношений Администрации города Перми в соответствии с пунктом 3 ст. 39.36 Земельного кодекса Российской Федерации, Положением о порядке и условиях размещения объектов на землях или земельных участках, находящихся в государственной или муниципальной собственности, на территории Пермского края без предоставления земельных участков и установления сервитутов, публичного сервитута, утвержденным Постановлением Правительства Пермского края от 22 июля 2015 г. № 478-п, заявлением от 1 июня 2022 г. № 21-01-06-4835.

разрешает ОАО «МРСК Урала» (ИНН 6671163413, ОГРН 1056604000970, место нахождения: 620026, Свердловская область, г. Екатеринбург, ул. Мамина-Сибиряка, стр. 140).

размещение объекта: линии электропередачи классом напряжения до 35 кВ, а также связанные с ними трансформаторные подстанции, распределительные пункты и иное предназначенное для осуществления передачи электрической энергии оборудование, для размещения которых не требуется разрешения на строительство (Строительство участка ВЛ 0,4 кВ от ближайшей опоры ВЛ 0,4 кВ от ТП-4326, установка оборудования учета э/э на опоре ВЛ 0,4 кВ для электроснабжения индивидуального жилого дома по адресу: Пермский край, г. Пермь, Орджоникидзевский район, пер. Рудянский (кадастровый номер земельного участка 59:01:3812248:309).

на землях: собственность муниципального образования город Пермь

местоположение: Пермский край, г. Пермь, Орджоникидзевский район, пер. Рудянский

разрешение выдано на срок: бессрочно.

способ размещения объекта: надземный, наземный.

В соответствии с пунктом 7(2) Положения о порядке и условиях размещения объектов на землях или земельных участках, находящихся в государственной или муниципальной собственности, на территории Пермского края без предоставления земельных участков и установления сервитутов,

публичного сервитута, утвержденного постановлением Правительства Пермского края от 22 июля 2015 г. № 478-п, представить в департамент земельных отношений в течение 1 месяца с момента размещения объектов материалы контрольной геодезической съемки размещенных объектов на бумажном и электронном носителях на безвозмездной основе.

Приложение: схема предполагаемых к использованию земель или части земельного участка на 1 л. в 1 экз.

И.о. начальника отдела предоставления
земельных участков по работе
с юридическими лицами



Н.Н. Борцова

Схема предполагаемых к использованию земель или части земельного участка

Объект: Строительство участка ВЛ 0,4 кВ от ближайшей опоры ВЛ 0,4 кВ от ТП-4326, установка оборудования учета э/э на опоре ВЛ 0,4 кВ для электроснабжения индивидуального жилого дома по адресу: Пермский край, г. Пермь, пер. Рудянский (кад. номер зем. участка 59:01:3812248:309)

Местоположение: Пермский край, г. Пермь, район Орджоникидзевский, пер. Рудянский

Площадь земель: 567 квадратных метров

Описание границ смежных землепользователей:

- от точки 3 до точки 4 - земельный участок с кадастровым номером 59:01:3812248:67
- от точки 5 до точки 6 - земельный участок с кадастровым номером 59:01:3812248:109
- от точки 6 до точки 7 - земельный участок с кадастровым номером 59:01:3812248:58
- от точки 7 до точки 8 - земельный участок с кадастровым номером 59:01:3812248:57
- от точки 8 до точки 9 - земельный участок с кадастровым номером 59:01:3812248:309
- от точки 10 до точки 11 - земельный участок с кадастровым номером 59:01:3812248:28
- от точки 11 до точки 12 - земельный участок с кадастровым номером 59:01:3812248:27
- от точки 12 до точки 14 - земельный участок с кадастровым номером 59:01:3812248:26
- от точки 14 до точки 9 - земельный участок с кадастровым номером 59:01:3812248:94

Условные обозначения

59:01:3812248

59:01:3812248:94

• 1

—

—

—

Обозначение кадастрового квартала

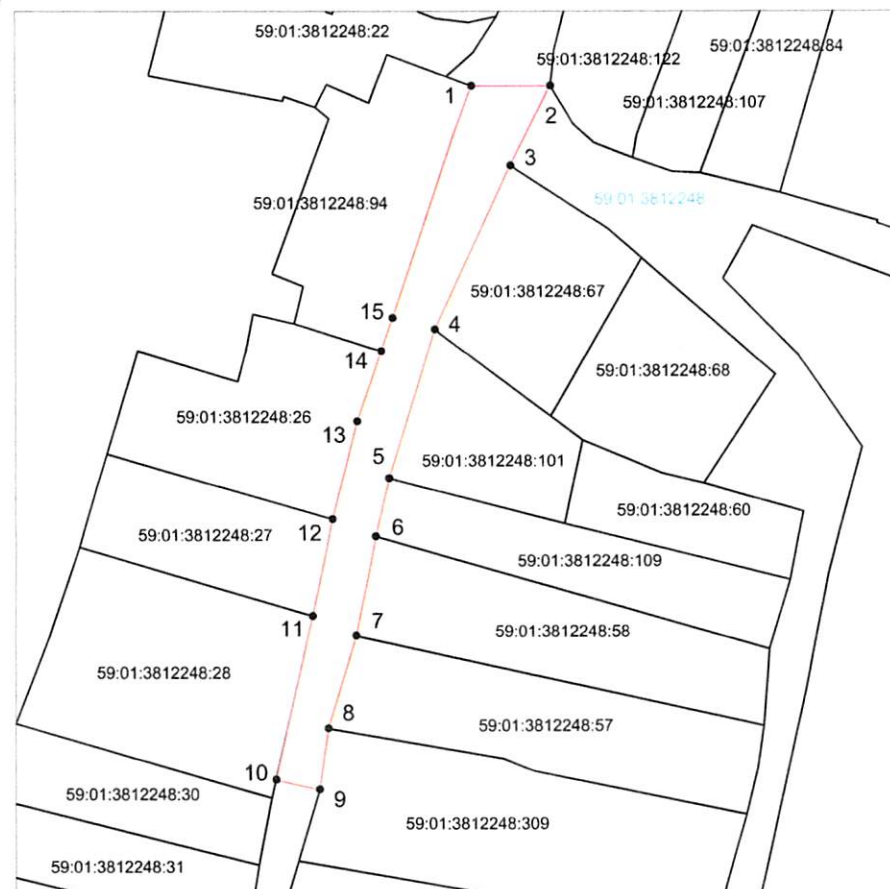
Обозначение земельного участка

Характерная точка границы, сведения о которой позволяют однозначно определить ее местоположение на местности

Граница земель, предполагаемых к использованию

Обозначение границы кадастрового квартала

Обозначение границы земельного участка



Масштаб 1:500

Ведомость координат (МСК-59)

Номера точек	координаты, м		Номера точек	координаты, м	
	Х	У		Х	У
1	530049.83	2242310.65	9	529961.78	2242291.38
2	530049.84	2242320.54	10	529962.98	2242285.96
3	530039.91	2242315.47	11	529983.57	2242290.54
4	530019.44	2242305.90	12	529995.67	2242293.03
5	530000.83	2242300.11	13	530007.94	2242296.12
6	529993.52	2242298.41	14	530016.71	2242299.16
7	529981.07	2242295.96	15	530020.86	2242300.57
8	529969.46	2242292.47			



Заявитель: Заявитель ОАО "МРСК УРАЛА"

МП

(Для юридических лиц и индивидуальных предпринимателей)

По доверенности ПЭ-440-2022 от 12.01.2022 г.

Гачегова Н. В.